

# RAV4



**TOYOTA**

ALWAYS A  
**BETTER** WAY

# TOYOTA BETTER HYBRID HAPPY TRUST TOGETHER YOU

JEDEN TAG SCHAUEN WIR NACH VORN. BEWEGEN UNS VORAN.  
ENTWICKELN UNS WEITER. UNSERE LEIDENSCHAFT IST ES,  
FREUDE ZU MACHEN – MIT EINEM AUTO, DAS ERWARTUNGEN  
MEHR ALS NUR ERFÜLLT, EINEM AUTO, DAS BEGEISTERT, BERUHIGT  
UND EINFACH MEHR BIETET FÜR DIE MODERNE ART ZU LEBEN.  
DARAUF KÖNNEN SIE ZÄHLEN.

**TOYOTA.** ALWAYS A **BETTER** WAY





**TOYOTA**

ALWAYS A  
**BETTER WAY**

# RAV4

## DER SUV NEU DEFINIERT

### INHALT

- 6 DESIGN
- 8 HYBRID
- 10 FAHRDYNAMIK
- 12 INNENRAUM
- 16 INNOVATION
- 18 SICHERHEIT
- 20 MOTOREN
- 22 AUSSTATTUNGSLINIEN
- 32 ZUBEHÖR
- 36 FARBEN
- 38 FELGEN
- 40 SITZBEZÜGE
- 42 GLOSSAR
- 46 DIENSTLEISTUNGEN
- 48 UMWELT





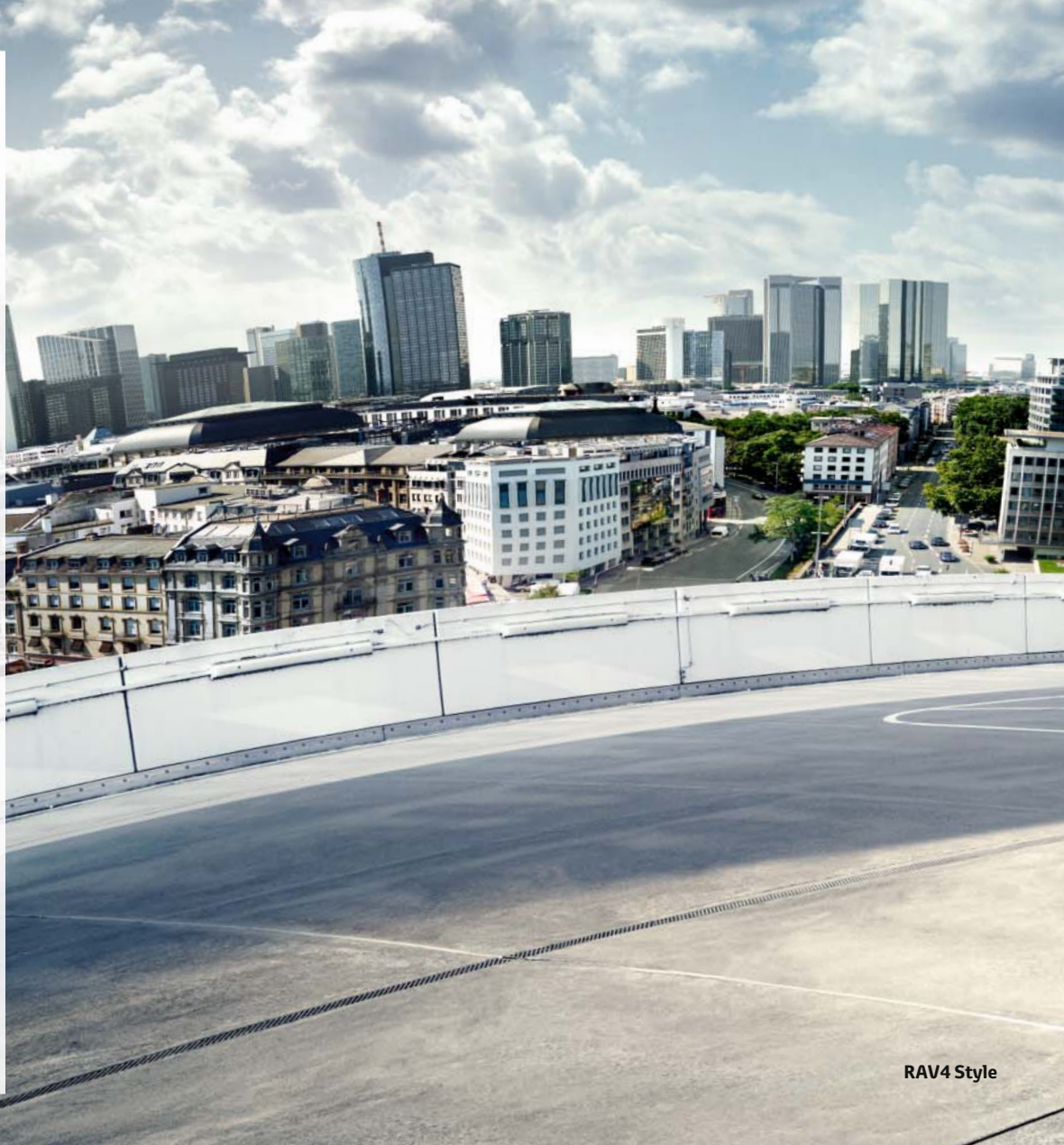
RAV4 Hybrid Sol Premium

# DESIGN FÜR DAS RAMPENLICHT

## EIN STARKES STATEMENT IN JEDER UMGEBUNG.

Das schlanke Design und der kraftvolle Auftritt des neuen RAV4 machen Lust auf eine Spritzfahrt – egal, ob Sie die Lichter der Grossstadt geniessen wollen oder auf Abenteuer auf dem Land aus sind.

Der neue Look beginnt mit der dynamischen Integration der Bi-LED-Scheinwerfer an der Front und endet mit den eleganten LED-Heckleuchten. Imposante Leichtmetallfelgen komplettieren die eigenständige, moderne Präsenz des neuen RAV4.



RAV4 Style



# PERSPEKTIVEN ÄNDERN, INNOVATION NEU DEFINIEREN

## DER NEUE RAV4 HYBRID. MEHR GRÜNDE, IHN ZU FAHREN.

Zum ersten Mal gibt es den RAV4 jetzt auch mit Hybridantrieb – für höhere Leistung, tiefere Betriebskosten, weniger Emissionen, verbesserte Laufkultur und ein einzigartiges Fahrerlebnis. Das Hybridsystem löst den Druck und den Stress des täglichen Lebens auf: Die souveräne Sitzposition und die raffinierte Hybridleistung sorgen für Entspannung; die temperamentvolle Kraftentfaltung hilft Ihnen, jederzeit sofort zu reagieren, wenn sich im Verkehr eine Lücke öffnet.

Bei schwierigen Fahrbedingungen stellt Ihnen der RAV4 e-AWD sofort zusätzliche Traktion zur Verfügung, damit Sie das Fahrzeug auch in schwierigen Situationen sicher im Griff haben. Welchen RAV4 Sie auch immer gewählt haben: Mit der hohen Anhängelast – bei den Hybridmodellen sind es bis zu 1 650 kg – können Sie all Ihre Leidenschaften ausleben.

RAV4 Hybrid Sol Premium





# IMMER RICHTIG IN BEWEGUNG

## ALLES FÜR PERFEKTE AUSGEWOGENHEIT.

Das integrierte Dynamic Drive System (IDDS) reagiert jetzt noch gezielter, wenn es hart auf hart geht oder die Kurvengeschwindigkeiten steigen. Modelle mit AWD profitieren vom agileren Handling: Die Dynamik in der Kurve und die sportlich ansprechende Lenkung sorgen für viel Fahrspaß. Der aufwendige Schallschutz minimiert Strassen-, Wind- und Abrollgeräusche: Auch bei hohen Geschwindigkeiten verwöhnt Sie der neue RAV4 als eines der leisesten Autos in seiner Klasse mit ruhigen Fahrerlebnissen.

### ALLRADANTRIEB

Auf losem oder rutschigem Untergrund verteilt das System das Drehmoment automatisch und kontinuierlich zwischen den Vorder- und Hinterrädern. Damit optimiert es die Traktion und die Fahrstabilität – und maximiert gleichzeitig die Treibstoffeffizienz.



INTEGRATED DYNAMIC  
DRIVE SYSTEM





RAV4 Hybrid Sol Premium



## EINE LÖSUNG, JEDE MENGE OPTIONEN

### NEUESTE TECHNOLOGIE, FÜR SIE ENTWICKELT.

Der neue RAV4 ist mit viel intelligenter Technik vollgepackt. Zum Beispiel mit dem 4,2"-TFT-Display in der Anzeigentafel, gekoppelt mit dem zentralen Bildschirm des Toyota Touch®-2-Bildschirms.

Zentrum dieses intuitiven Multimedia-Systems ist ein hochauflösender 7"-Touchscreen – Ihr Zugang zur Navigation mit Vollkartendarstellung, zu Bluetooth®-Freisprechanlage, MP3- und iPod-Anschluss sowie die Rückfahrkamera.

#### TOYOTA TOUCH® 2

Intuitiv, benutzerfreundlich, hochauflösend und farbenfroh: Dieses Multimedia-System liefert Informationen, Unterhaltung und verbindet Sie mit der Aussenwelt. Sie telefonieren, wählen Ihre Lieblingsmusik, greifen auf das Navigationssystem oder den Panorama-Monitor zu und sehen Geschwindigkeitsbegrenzungen. Die Bedienung erfolgt mit den Fingerspitzen – ganz einfach mit Ziehen und Tippen auf dem Touchscreen.

#### TFT-BILDSCHIRM

Alle wichtigen Informationen werden Ihnen übersichtlich auf dem zentralen 4,2"-TFT-Display angezeigt: zurückgelegte Distanz, Durchschnittsgeschwindigkeit, Verbrauch – alles in Ihrem Blickfeld. Die Anzeige ist verbunden mit dem Multimedia-System Toyota Touch® 2, und sie ist auch genau so scharf und farbig. Gewisse Informationen aus dem Toyota Touch® 2 werden direkt darauf gespiegelt, zum Beispiel Navigation, Telefon und Musikeinstellungen. Gleichzeitig liefert es auch Angaben zu den Funktionen von Toyota Safety Sense.



# VIELSEITIGKEIT UND LEISTUNG

## EIN INNENRAUM, BEREIT FÜR JEDES ABENTEUER.

Geländefahrzeug, Einkaufswagen, Werkzeugtrolley, Transporter ... Der neue RAV4 verwandelt sich immer in genau das Fahrzeug, das Sie brauchen. Die neueste Generation unseres SUV ist auf Komfort und Vielseitigkeit ausgelegt, mit vielen Sitzvarianten, einfacher Beladung und viel Stauraum.

Geniessen Sie das Premium-Gefühl der neuen Materialien im Innenraum und die Qualität der exquisiten Sitzbezüge: Jeder RAV4 repräsentiert mit seinem hochwertigen Interieur eine Klasse für sich.

### ELEKTRISCHE HECKKLAPPE

Die elektrisch betätigte Heckklappe hat eine Memory-Funktion: Der bevorzugte Öffnungswinkel wird automatisch gespeichert.



RAV4 Hybrid Sol Premium



# UNSICHTBARES SEHEN, UNMÖGLICHES VERWIRKLICHEN

## ERLEBEN SIE DIE ULTIMATIVE 360°-RUNDSICHT.

Wäre es nicht grossartig, wenn Sie rechts durch Ihr Auto sehen könnten, um sicher zu sein, dass nichts im Weg steht? Und wie wäre es, wenn Sie die Umgebung aus der Vogelperspektive betrachten könnten? Der neue RAV4 macht es möglich – durch modernste Technik. Das Manövrieren wird zum Kinderspiel: Vier Kameras, eine auf jeder Seite, erfassen einen animierten 360°-Blick auf die Umgebung des RAV4 und geben sie auf dem Bildschirm des Toyota Touch® 2 wieder. Das Ergebnis ist schlicht eine Offenbarung.

### SICHT AUFS GANZE

Im parkierten Auto, und bevor Sie losfahren, zeigt ein Videobild mit klarer 3D-Grafik die Umgebung und mögliche Hindernisse aus der Vogelperspektive.





**DURCHBLICK**

Sie sehen Ihre Umgebung, wie wenn das Auto transparent wäre: Vom Fahrersitz aus haben Sie den Durchblick und kontrollieren den ganzen Bereich rund um Ihr Fahrzeug. Damit Sie nichts übersehen, erscheinen die Objekte grösser und deutlicher als aus der Vogelperspektive.



**BREITBILD HINTEN UND PANORAMA-ANSICHT**

Die Kombination dieser beiden Perspektiven hilft Ihnen beim Einparken. So erfassen Sie Bereiche, die von einer gewöhnlichen Rückfahrkamera nicht erreicht werden, und über eine Zoom-Funktion können Sie kleine Gegenstände vergrössern.



**BREITBILD VORN UND PANORAMA-ANSICHT**

Dieser Modus hilft Ihnen, an Kreuzungen mit eingeschränkter Sicht sicher zu manövrieren: Die 180°-Kamera zeigt einen viel grösseren Bereich, einschliesslich toter Winkel. Durch einfaches Berühren des Bildschirms aktivieren Sie die Zoom-Funktion.



RAV4 Hybrid Sol Premium

# UNVORHERSEHBARES SICHTBAR MACHEN

## SICHERHEIT WÖRTLICH GENOMMEN.

Toyota Safety Sense bietet erweiterte aktive Sicherheitssysteme für eine sichere und entspannte Fahrt. Im Zentrum stehen fünf Technologien: Pre-Collision-System\* mit Fußgänger-Erkennung, Spurhalteassistent, Fernlichtassistent, Verkehrsschild-Erkennung und adaptiver Tempomat. Dazu sind natürlich viele weitere innovative Sicherheitssysteme eingebaut. Mehr Informationen über die Sicherheitstechnologien im RAV4 finden Sie auf den Seiten 42 bis 45.

1. FERNLICHTASSISTENT
2. ADAPTIVER TEMPOMAT
3. PRE-COLLISION-SYSTEM\* MIT FUSSGÄNGER-ERKENNUNG
4. SPURHALTEASSISTENT
5. VERKEHRSSCHILD-ERKENNUNG

\* Technische Bezeichnung: Pre-Crash Safety System.

RAV4 Hybrid Sol Premium



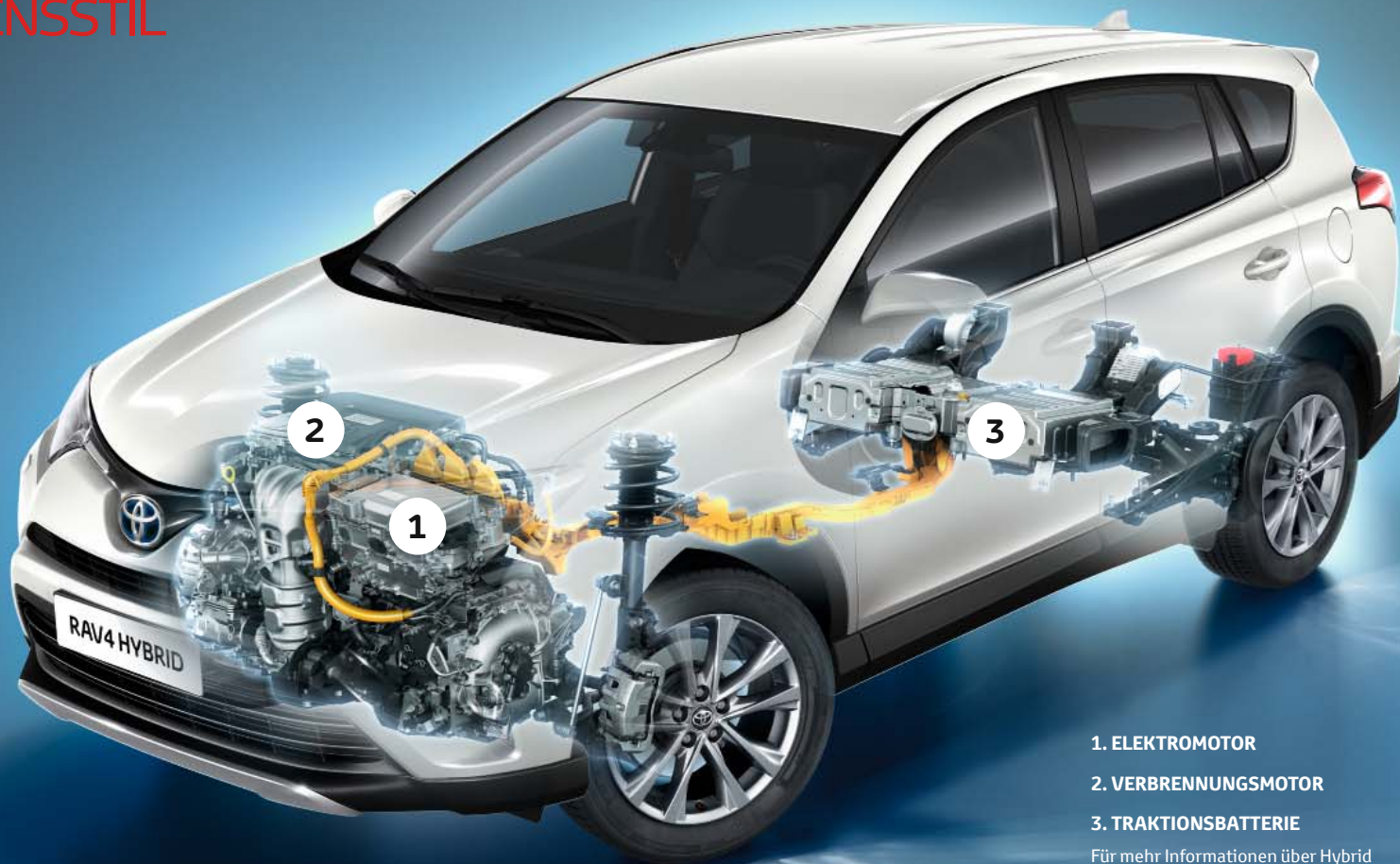


4

5

3

# MOTOREN FÜR JEDEN FAHR- UND LEBENSSTIL



1. ELEKTROMOTOR
2. VERBRENNUNGSMOTOR
3. TRAKTIONSBATTERIE

Für mehr Informationen über Hybrid  
besuchen Sie bitte unsere Website:  
[www.toyota.ch](http://www.toyota.ch)

## KONVENTIONELL ODER HYBRID, FRONTANTRIEB ODER AWD: DER RICHTIGE ANTRIEB FÜR JEDES ABENTEUER.

Der neue RAV4 verfügt über die modernsten Motoren seiner Klasse – vom Wohlfühl-Hybrid bis zum effizienten Benzinmotor. Egal, ob Sie auf kurzen Strecken in der Stadt oder zügig auf der Autobahn unterwegs sind: Der RAV4 passt.

Eine Premiere ist der RAV4 mit zukunftsweisender Hybridtechnologie für die perfekte Balance zwischen Leistung und Wirtschaftlichkeit, klassenbeste CO<sub>2</sub>-Emissionen, tiefen Kraftstoffverbrauch, nahezu geräuschlose Leistung im rein elektrischen Betrieb und Wohlfühl-Fahrspass im Alltag. Ein Kompakt-SUV, der einfach anders ist als alle anderen!

### BENZIN

#### 2.0 Valvematic Benzin 6-Gang- Getriebe manuell

Leistung  
**152 PS**

Beschleunigung  
**9,9 Sekunden**  
0–100 km/h

Verfügbar für  
**alle Ausstattungs-  
varianten**

### BENZIN

#### 2.0 Valvematic Benzin Multidrive S

Leistung  
**152 PS**

Beschleunigung  
**10,7 Sekunden**  
0–100 km/h

Verfügbar für  
**alle Ausstattungs-  
varianten**

### HYBRID

#### 2.5 Hybrid/Benzin Stufenloses Automatikgetriebe

Leistung  
**197 PS**

Beschleunigung  
**8,3 Sekunden**  
0–100 km/h

Verfügbar für  
**Sol, Trend, Style,  
Sol Premium**

Die RAV4-Preisliste ist ein integrierter Bestandteil dieser Broschüre. Die detaillierten Angaben zu Benzinverbrauch und CO<sub>2</sub>-Ausstoss sowie die Energieeffizienz-Kategorien wollen Sie bitte dort oder unter [www.toyota.ch](http://www.toyota.ch) nachschlagen.

LUNA



**DER LUNA IST MIT ZENTRALVERRIEGELUNG MIT FUNKFERNBEDIENUNG, TAGFAHRLICHT UND MANUELLER KLIMAAANLAGE AUSGESTATTET, MIT CHROMAKZENTEN UND VIELEN ELEMENTEN FÜR HOHEN KOMFORT.**

### Luna

#### Wesentliche Ausstattung

- Stahlfelgen 17" mit Radzierkappen silbern (5 Speichen)
- Platzsparendes Reserverad
- Elektrisch verstellbare Aussenspiegel
- Aussenspiegel beheizt
- Zentralverriegelung mit Funkfernbedienung und Blinkbestätigung
- LED-Tagfahrlicht
- Anhängerstabilisierung (TSC)
- Stoff schwarz (FB20)
- Manuelle Klimaanlage
- Toyota Easy-Flat-System
- Elektrische Fensterheber vorn
- Elektrische Fensterheber hinten



- 4,2"-Bildschirm für Multi-Informations-Display
- Sonnenbrillenfach
- Radio/CD inkl. WMA-und MP3-Kompatibilität
- Bluetooth®-Freisprecheinrichtung
- 7 Airbags

## SOL & HYBRID SOL



**SOL SCHALTET IN DER AUSSTATTUNG EINEN GANG HOCH – MIT FORTSCHRITTLICHER TECHNOLOGIE, Z. B. DEM MULTIMEDIA-SYSTEM TOYOTA TOUCH® 2, TEMPOMAT, STARTKNOPF, SCHALTHEBELKNAUF IN LEDER UND ZWEI-ZONEN-KLIMAAUTOMATIK FÜR MEHR KOMFORT.**

### Sol

#### Wesentliche Ausstattungsdetails (zusätzlich zu Luna)

- Leichtmetallfelgen 17"
- Regensensor
- Dämmerungssensor
- Elektrisch einklappbare Aussenspiegel
- Tempomat
- Rückfahrkamera
- Drei-Speichen-Leder-Lenkrad
- Innenrückspiegel automatisch abblendend
- Automatische Zweizonen-Klimaanlage
- 7"-Multimedia-Display
- Multimedia-System Toyota Touch® 2
- Radio DAB+
- Elektrische Heckklappe (Sol Hybrid)
- LED-Scheinwerfer (Sol Hybrid)
- Smart-Entry-/Start-System (Sol Hybrid)





## TREND & HYBRID TREND



**TREND IST FÜR ALLE, DIE UMFANGREICHE  
AUSSTATTUNG BESONDERS SCHÄTZEN.**

### Trend

#### Wesentliche Ausstattungsdetails (zusätzlich zu Sol)

- Leichtmetallfelgen 18"
- Sitzheizung vorn
- Frontscheibenwischer-Enteiser
- Elektrische Heckklappe
- Smart-Entry-/Start-System
- Scheinwerfer-Reinigungsanlage
- Getönte Scheiben hinten



## STYLE & HYBRID STYLE



**STYLE RICHTET SICH AN ALLE, DIE HOHE ANSPRÜCHE AN STIL STELLEN.**

### Style

#### Wesentliche Ausstattungsdetails (zusätzlich zu Trend)

- Bi-Tone-Leichtmetallfelgen 18"
- Totwinkel-Assistent (BSM)
- Querverkehrswarner (RCTA)
- Parksensoren vorn und hinten
- Teilleder/Velours schwarz (LC20)

- Simili-Wildleder-Struktur an Armaturenbrett und Türpaneau



## SOL PREMIUM & HYBRID SOL PREMIUM



**DIE AUSSTATTUNGSLINIE SOL PREMIUM  
BRINGT DEN RAV4 IN SACHEN RAFFINESSE  
IN DIE OBERSTE LIGA.**

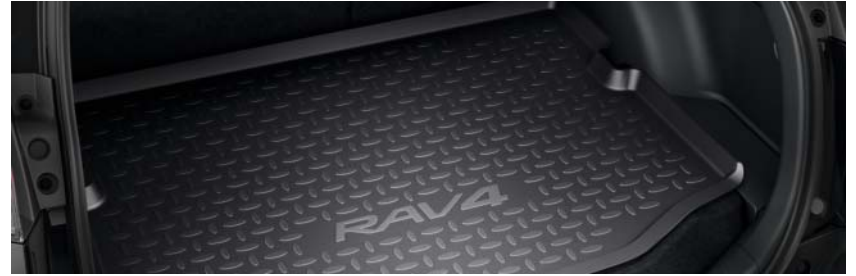
### **Sol Premium**

#### **Wesentliche Ausstattungsdetails (zusätzlich zu Style)**

- Pre-Collision-System mit Fußgänger-Erkennung
- Automatisches Fernlicht
- Adaptiver Tempomat
- Verkehrsschild-Erkennung
- Spurhalteassistent mit Lenkkontrolle
- Leder braun (LA30), schwarz (LA20), hellgrau (LA10) oder beige (LA40)
- Adaptiver Tempomat mit Lenkradschalter
- Navigationssystem
- Toyota Touch® 2 Go Plus
- JBL Premium Sound System (nur Hybrid)



## ZUBEHÖR-PAKETE



### BASIC-PAKET

Die optimale Ergänzung für Ihr neues Fahrzeug, bestehend aus einem Satz Winterräder mit Markenbereifung, einem Velours-

Teppichsatz, einer Kofferraummatte, Ladekantenschutz und einer Sicherheitsweste.





## SCHUTZ-PAKET

Schutz gegen Kratzer im Alltag, mit Einstiegsschutzleisten, Ladenkantenschutz und einer Kofferraummatte.



## NAVIGATIONSERWEITERUNG «2 GO»

Die optimale Ergänzung zur Audiolösung «Toyota Touch® 2», die Sie zielgenau und effizient durch den Verkehr leitet.

(Nicht für Luna erhältlich.)

# ZUBEHÖR

## ALLES FÜHR IHRE TÄGLICHEN ABENTEUER.

Im Zubehörsortiment finden Sie viele Optionen, um noch stilvoller zu fahren und für jedes Abenteuer gerüstet zu sein – von Gepäcknetzen und Kofferraumteilern über Bodenmatten und Kofferraumauskleidungen bis zu Chromgarnituren und Kindersitzen.



### 1. CARBON-AUSSENSPIEGELSCHALE

Aussenspiegelschalen im Carbon-Look akzentuieren den sportlichen Auftritt Ihres RAV4 und ergänzen die optionalen Carbon-Look-Garnituren.

### 2. CHROMGARNITUR SEITENTÜREN

Ein glänzendes Detail für einen subtilen Eindruck von Individualität und Qualität.

### 3. BELEUCHTETE EINSTIEGSSCHUTZLEISTE

Gebürsteter Aluminium-Finish und beleuchtetes Logo: die stilvolle Art, um die Lackierung der Türschwellen zu schützen. Für die vorderen und hinteren Türen erhältlich.

### 4. LADEKANTEN-CHROMGARNITUR

Ein zusätzliches edles Stilelement entlang der Ladekante Ihres RAV4.



5.

#### 5. GUMMI-BODENMATTEN

Massgeschneiderte Gummimatten schützen Ihre Bodenteppiche vor allem, was Sie und Ihre Passagiere bei schlechtem Wetter an den Schuhen mitbringen. Sie sind schmutz- und wasserabstossend und herausnehmbar für einfache Reinigung.

#### 6. HORIZONTALES GEPÄCKNETZ

Robustes Gewebe aus schwarzem Nylon, um Gepäckstücke sicher im Kofferraum zu fixieren. Das Netz ist perfekt auf die eingebauten Haken abgestimmt.



7.

#### 7. STOSSSTANGENSCHUTZPLATTE

Schützt den Lack der Stosstange gegen Kratzer, wenn Sie schwere oder sperrige Gepäckstücke in den Kofferraum schieben. Aus rostfreiem Stahl oder hartem schwarzem Kunststoff.

#### 8. KOFFERRAUMAUSKLEIDUNG

Massgeschneidert für den Kofferraum des RAV4, schützt gegen Schmutz und Nässe. Mit spezieller Antirutsch-Oberfläche, damit sich die Beladung nicht bewegt.



9.

#### 9. KOFFERRAUMGITTER

Schützt den Passagierraum vor herunterfallenden Gepäckstücken und hindert Ihren Hund daran, über die Rückenlehne in den Fond zu springen.

#### 10. KINDERSITZE

Speziell für die kleinen Passagiere, die grossen Schutz brauchen. Mit unseren Kindersitzen haben Sie individuelle Optionen für alle Altersgruppen (0 bis 12 Jahre / 36 kg).

10.



11.

#### 11. FOND-ENTERTAINMENT-SYSTEM

Docksystem in der Rückenlehne des Fahrersitzes für optionale DVD-Player, kabellose Kopfhörer, iPad-Halterung mit optionalem Adapter für iPad Air und Kleiderbügel.



FARBEN, PASSEND  
ZU IHREM  
ABENTEUER



040 Pure White



1G3 Ash Grey\*



4T3 Dark Brown\*



**070 Pearl White\***



**1F7 Ultra Silver\***



**209 Night Sky Black\***



**3T0 Dark Red\***



**4U5 Deep Brown\***



**8X7 Electric Storm Blue\***

\* Metallic-Lackierung.

NOCH SCHÖNER  
UNTERWEGS



**18"-Leichtmetallfelgen in Hochglanzfinish (10 Speichen)**  
Standard für Trend und Sol Premium



**17"-Stahlfelgen mit Radzierkappen**  
Standard für Luna



**18"-Leichtmetallfelgen**  
Standard für Trend und Sol Premium



**18"-Leichtmetallfelgen Pitlane II**  
Zubehör für Trend, Style und Sol Premium



**17"-Leichtmetallfelgen**  
Standard für Sol



**17"-Leichtmetallfelgen**  
Standard für Sol Hybrid



**18"-Leichtmetallfelgen Bi-Tone**  
Standard für Style



**17"-Leichtmetallfelgen Poseidon**  
Zubehör für alle Modelle



**17"-Leichtmetallfelgen**  
Zubehör für alle Modelle



**18"-Leichtmetallfelgen Pitlane II**  
Zubehör für Trend, Style und Sol Premium



**18"-Leichtmetallfelgen Pitlane II**  
Zubehör für Trend, Style und Sol Premium



**18"-Leichtmetallfelgen Pitlane II**  
Zubehör für Trend, Style und Sol Premium

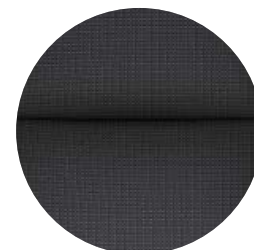
INDIVIDUELLER  
KOMFORT,  
STIL FÜR ALLE



**Stoff, schwarz (FB20)**  
Standard für Luna



**Stoff, schwarz (FC20)**  
Standard für Sol und Trend







**Teilleder/Velours,  
schwarz (LC20)**  
Standard für Style



**Leder, schwarz (LA20)**  
Standard für Sol Premium



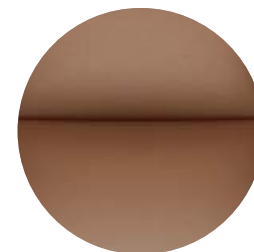
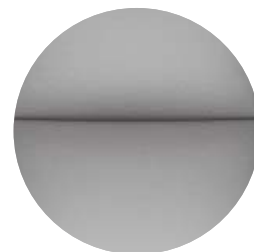
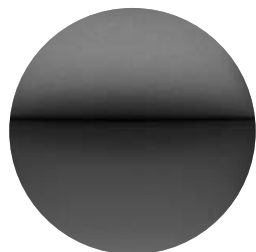
**Leder, beige (LA40)**  
Standard für Sol Premium



**Leder, hellgrau (LA10)**  
Standard für Sol Premium



**Leder, braun (LA30)**  
Standard für Sol Premium



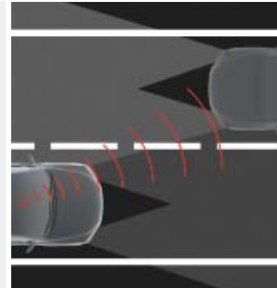
# GLOSSAR

## MEHR ÜBER DIE RAV4-TECHNOLOGIE ERFAHREN.



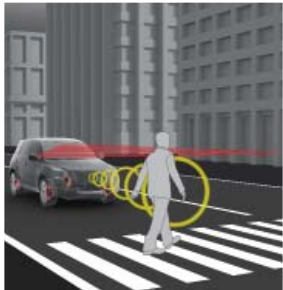
### **Toyota Safety Sense**

Toyota Safety Sense fügt dem Sicherheitskonzept fünf zusätzliche aktive Systeme für sichere und entspanntere Fahrt hinzu: Im Zentrum stehen das Pre-Collision-System\* oder das Pre-Collision-System\* mit Fußgänger-Erkennung, Spurhalteassistent, Fernlicht-Assistent, Verkehrsschild-Erkennung und adaptiver Tempomat.



### **Fernlicht-Assistent**

Zu Toyota Safety Sense gehört der Fernlicht-Assistent. Es optimiert in der Nacht die Sichtbarkeit für alle anderen Verkehrsteilnehmer. Eine Kamera registriert das Licht entgegenkommender und vorausfahrender Fahrzeuge sowie die Intensität der Strassenbeleuchtung – und das System wechselt automatisch zwischen Fern- und Abblendlicht.



### **Pre-Collision-System\* mit Fußgänger-Erkennung**

Zu Toyota Safety Sense gehört ein Pre-Collision-System mit Fußgänger-Erkennung\*: Ein Millimeterwellenradar in Verbindung mit einer Kamera erfasst andere Fahrzeuge in Fahrtrichtung. Bei Kollisionsgefahr löst es akustische und visuelle Warnungen aus, und der Bremsassistent wird aktiviert. Bremsst der Fahrer nicht rechtzeitig, treten die Bremsen selbsttätig in Aktion, um eine Kollision zu vermeiden oder abzuschwächen. Nebst anderen Fahrzeugen werden auch Fußgänger erkannt.



### **Spurhalteassistent**

Eine Kamera registriert die Strassenmarkierungen. Sobald das Fahrzeug ohne zu blinken die Spurbegrenzung überfährt, warnt der Spurhalteassistent von Toyota Safety Sense den Fahrer mit einem akustischen und visuellen Signal, damit er eine entsprechende Lenkkorrektur einleiten kann.

\* Technische Bezeichnung: Pre-Crash Safety System.



### **Adaptiver Tempomat**

Der adaptive Tempomat von Toyota Safety Sense hält automatisch einen vorgegebenen Abstand zum vorausfahrenden Fahrzeug ein. Wird die Distanz kleiner, verringert er die Geschwindigkeit, betätigt falls nötig auch die Bremsen und aktiviert das Bremslicht. Wächst der Abstand, beschleunigt der adaptive Tempomat wieder auf die voreingestellte Geschwindigkeit.

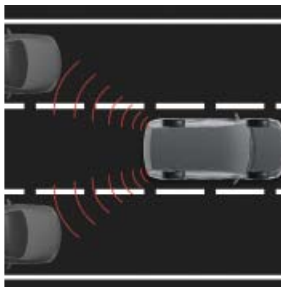


### **Verkehrsschild-Erkennung**

Die Verkehrsschild-Erkennung von Toyota Safety Sense erfasst Verkehrssignale und zeigt die entsprechenden Informationen wie Geschwindigkeitsbegrenzungen und Überholverbote auf dem neuen TFT-Bildschirm in der Armaturentafel an. Ignoriert der Fahrer die Signale, wird er durch einen akustischen und visuellen Alarm gewarnt.

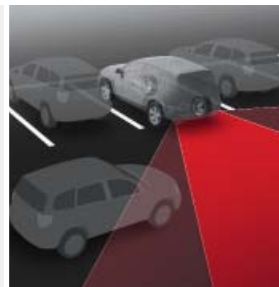
# GLOSSAR

## MEHR ÜBER DIE RAV4-TECHNOLOGIE ERFAHREN.



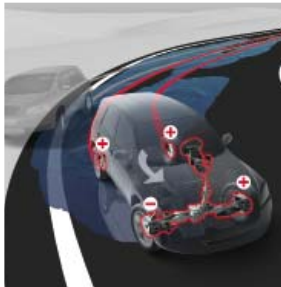
### **Totwinkel-Assistent (BSM)**

Der Totwinkel-Assistent unterstützt den Fahrer beim sicheren Spurwechsel. Registrieren Radarsensoren im Heck, dass sich ein Fahrzeug im toten Winkel befindet, erscheint im entsprechenden Aussenspiegel ein visuelles Warnsignal. Setzen Sie trotzdem den Blinker für einen Spurwechsel, blinkt das Warnsignal, um Sie auf die erhöhte Gefahr aufmerksam zu machen.



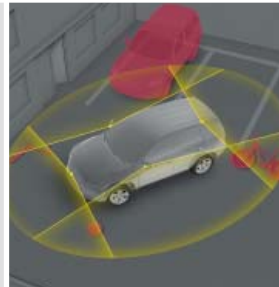
### **Querverkehrswarner hinten (RCTA)**

Der RCTA hilft Ihnen beim sicheren Rückwärts-Ausparken in unübersichtlichen Situationen. Ein Millimeterwellen-Radar erfasst von der Seite kommende Fahrzeuge und warnt Sie akustisch bzw. mit Blinksignalen in den Aussenspiegeln, wenn sich diese Fahrzeuge im toten Winkel befinden.



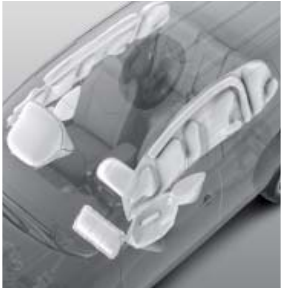
### **Fahrzeugstabilitätskontrolle VSC+**

VSC+ sorgt für Fahrstabilität: Droht das Fahrzeug bei schnellen Ausweichmanövern oder auf glatter Oberfläche ins Rutschen zu kommen, bremst das System automatisch die entsprechenden Räder, reduziert die Motorleistung und hilft dem Fahrer durch Lenkunterstützung, wieder auf Kurs zu kommen.



### **Panorama-Monitor**

Der Panorama-Monitor unterstützt Sie beim sicheren Parkieren und Manövrieren. Er kombiniert die Bilder von vier Kameras zu einer 360°-3D-Darstellung der Umgebung und zeigt sie auf dem Bildschirm des Multimedia-Systems Toyota Touch® 2 an. Sie haben die Wahl zwischen Bewegungsansicht und Transparenzmodus. So entgeht Ihnen kein verborgenes Hindernis oder Gefahrenmoment.



#### **Zusätzliches Rückhaltesystem (SRS) – 7 Airbags**

In diesem Modell sind sieben Airbags serienmässig eingebaut – inklusive SRS-Airbags für Fahrer und Beifahrer, Knie-Airbag (Fahrer), Seiten-Airbags vorn und Vorhang-Airbags über die ganze Länge der Kabine.



#### **2,5-Liter-Benzin-Hybrid**

Der 2,5-Liter-Benzinmotor ist auf Ausgewogenheit zwischen Sparsamkeit und kraftvoller Leistung ausgelegt. In Kombination mit bis zu zwei Elektromotoren ermöglicht er kraftvolle Beschleunigung bei bescheidenem Verbrauch und besonders tiefem CO<sub>2</sub>-Ausstoss.

# WER EINEN RAV4 FÄHRT, KANN SICH AUF DIE WELTWEIT ANERKANNTEN QUALITÄTS- UND SERVICESTANDARDS VON TOYOTA VERLASSEN



## Toyota Swiss Care

Bei Toyota können Sie auf Qualität und fachmännischen Kundendienst voll vertrauen – auch nach dem Kauf. Aus diesem Grund offerieren wir jedem Kunden das exklusive Toyota Swiss-Care-Programm, das für alle von der Toyota AG importierten und durch die offiziellen Toyota Partner in der Schweiz und im Fürstentum Liechtenstein verkauften Neuwagen gültig ist. Das Toyota Swiss-Care-Programm wurde speziell für unsere Kundschaft entwickelt und beinhaltet die nachfolgenden Dienstleistungen.



## Toyota Free Service

Während der ersten 6 Jahre bzw. 60 000 km (was zuerst eintritt) wird Ihr Toyota dank dem umfangreichen Toyota Swiss-Care-Programm kostenlos bei Ihrem Toyota Partner gewartet. Dabei gelten die Vorgaben des Wartungsplans. Das detaillierte Leistungsverzeichnis erhalten Sie bei Ihrem Toyota Partner oder unter [toyota.ch](http://toyota.ch)



## Toyota Vollgarantie

Keine Kosten für Reparaturen. Die überdurchschnittlich lange Werksgarantie deckt an Ihrem Toyota sämtliche Material- und Produktionsfehler während der ersten 3 Jahre bzw. 100 000 km, (was zuerst eintritt). Eine 3-jährige Lackgarantie und eine 12-jährige Durchrostungsgarantie ohne Kilometerbeschränkung decken entsprechende Karosserieschäden und lassen Ihren Toyota auch nach Jahren noch gut aussehen.



### Toyota Hybrid-Garantie

Für bestimmte Komponenten des Hybridantriebs-systems gewährt Toyota eine Garantie über 5 Jahre bzw. eine Kilometerleistung von 100 000 km (was zuerst eintritt). Für weitere Informationen steht Ihnen Ihr Toyota Partner zur Verfügung.



### MultiAssurance von Toyota

Toyota MultiAssurance bietet Ihnen einen auf Sie zugeschnittenen Versicherungsschutz. Profitieren Sie zudem von den fachmännischen Reparaturen bei Ihrem Toyota Partner und bezahlen Sie erst noch keinen Selbstbehalt.



### Toyota Assistance

Dank Toyota Assistance bleiben Sie im Fall einer Panne oder eines Unfalls stets mobil. Toyota Assistance bietet Ihnen während der ersten 3 Jahre (ohne Kilometerbeschränkung) in über 40 Ländern Europas einen 24h-Notfalldienst und organisiert für Sie alle Reparaturen vor Ort oder die Rückreise in die Schweiz.



### Garantie- und Assistance-Verlängerung

Auf Wunsch können Sie Ihr Dienstleistungspaket (Garantie und Assistance) schon beim Kauf oder während der laufenden Garantie verlängern. Damit sind Sie stets sorgenfrei unterwegs und sichern die Werterhaltung Ihres Automobils über Jahre. Ihr Toyota Partner berät Sie gern.



### Vorteilhafte Toyota Leasingangebote

Ihren neuen Toyota können Sie einfach und unkompliziert über MultiLease finanzieren, und dies stets zu attraktiven Konditionen. Ihr Toyota Partner bietet Ihnen gern eine optimale, auf Ihre Wünsche und Bedürfnisse massgeschneiderte Lösung an.



**TOYOTA**

### Fachmännische und kompetente Partner

Die Toyota Familie in der Schweiz zeichnet sich durch fachmännische Dienstleistungen aus. Bei den über 170 Toyota Verkaufs- und Servicestellen und zusätzlich mehr als 70 Servicepartnern erwartet Sie eine prompte und zuverlässige Bedienung und Betreuung.

# UMWELTBEWUSSTSEIN ÜBER DEN GANZEN LEBENSZYKLUS

## 1

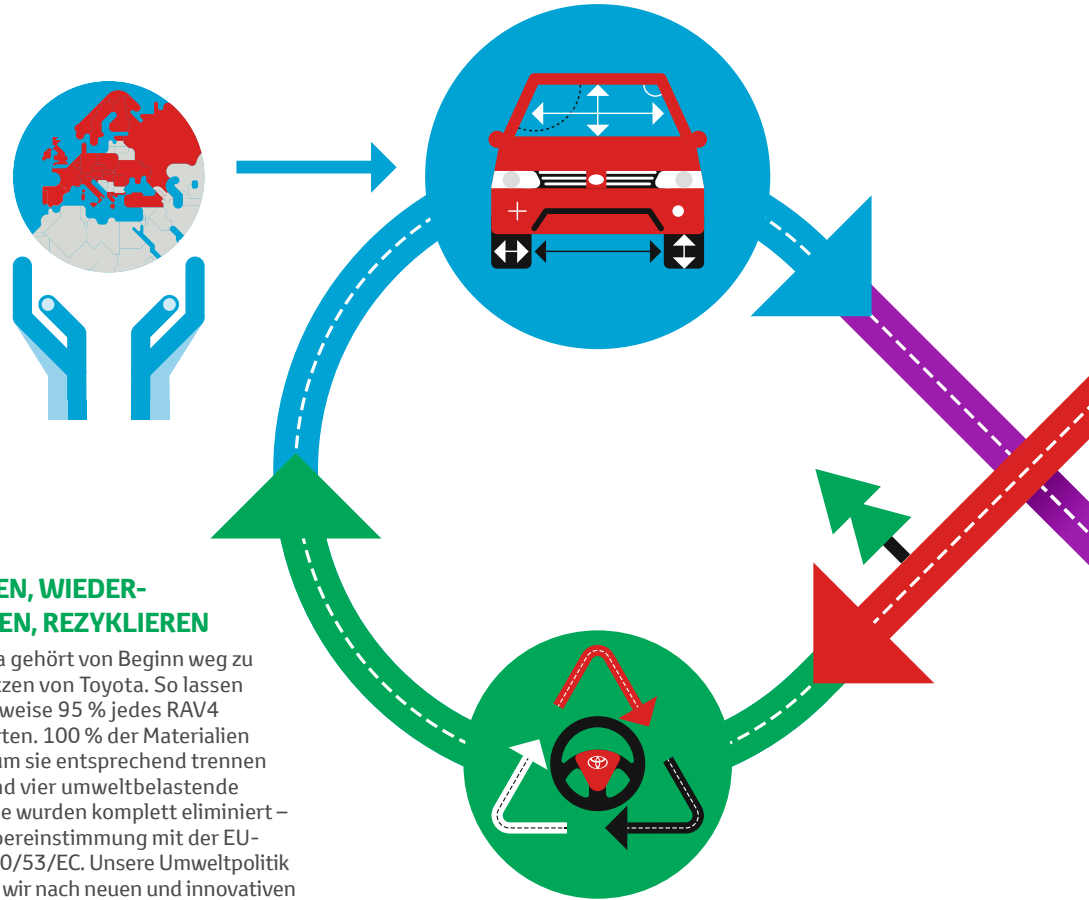
### DESIGN UND HERSTELLUNG

Jede Abteilung bei Toyota hat das Ziel, sämtliche Auswirkungen auf die Umwelt zu minimieren. Beim Konzept und Design neuer Fahrzeuge wird jedes Teil sorgfältig überprüft, damit es über seinen ganzen Lebenszyklus gesehen der Umwelt nicht schadet. Das gilt auch für den neuen RAV4 – für die einzelnen Teile wie für das ganze Fahrzeug. Die Lebenszyklus-Analyse für den neuen RAV4 (Motortyp 2AR-FXE) hat im Vergleich zum Vorgängermodell (Motortyp 2AD) eine Reduktion sämtlicher Schadstoffe ergeben: –23 % bei CO<sub>2</sub> (Kohlendioxid), –35 % bei NO<sub>x</sub> (Stickoxide), –35 % bei Partikeln und –13 % bei NMHC (Nichtmethan-Kohlenwasserstoffe).

## 5

### REDUZIEREN, WIEDER-VERWENDEN, REZYKLIEREN

Dieses Mantra gehört von Beginn weg zu den Grundsätzen von Toyota. So lassen sich beispielsweise 95 % jedes RAV4 wiederverwerten. 100 % der Materialien sind codiert, um sie entsprechend trennen zu können, und vier umweltbelastende Schwermetalle wurden komplett eliminiert – das alles in Übereinstimmung mit der EU-Richtlinie 2000/53/EC. Unsere Umweltpolitik verlangt, dass wir nach neuen und innovativen Wegen für den sinnvollen Umgang mit unseren Fahrzeugen suchen, wenn sie «am Ende ihrer Strasse» angekommen sind.

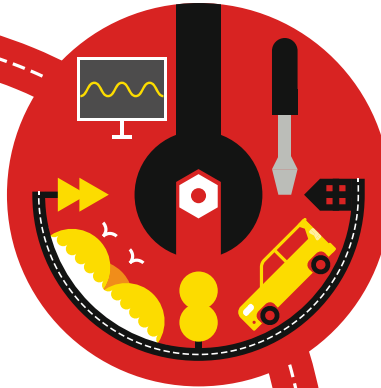




4

**FAHRT UND UNTERHALT**

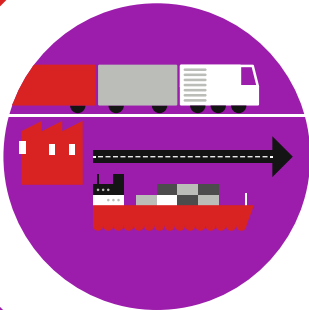
Durch eine überlegte, bewusste Fahrweise können Sie mit Ihrem Toyota den Treibstoffverbrauch und den CO<sub>2</sub>-Ausstoss um bis zu 30 % reduzieren. Unsere Verkaufsteams zeigen Ihnen gern, wie Sie das Beste aus Ihrem neuen Auto herausholen können – bei maximaler Treibstoffeffizienz. Später wird unser gut ausgebildetes Aftersales-Team Ihr Auto umsorgen, damit es seine konstant umweltfreundliche Leistung beibehält. Der Einsatz von Original- und gewissen wiederaufbereiteten Originalkomponenten trägt weiter dazu bei, die Auswirkungen auf die Umwelt zu minimieren.



2

**LOGISTIK**

Lokale Produktion bedeutet weniger Strassenkilometer – und damit einen kleineren ökologischen Fussabdruck. Ob es um die Teillieferung an die Fabriken oder den Transport von Teilen und Fahrzeugen in unser Händlernetz geht: Wir optimieren die Beladung, reduzieren die gefahrenen Kilometer und setzen dabei so weit wie möglich auf die Schiene.



3

**HÄNDLERNETZ**

Das Händlernetz und die Showrooms sind ein wichtiges Thema bei unserem Bekenntnis zu mehr Umwelteffizienz. Nachhaltigkeitsinitiativen wie Energieoptimierung, Regenwasser-Rückgewinnung, Gebäudeisolation und vermehrte Nutzung erneuerbarer Energien helfen uns, Wasser und Energie zu sparen sowie weniger Abfall zu produzieren.



# RAV4 DIE PERSPEKTIVE WECHSELN, VORNEWEG FAHREN

## FASZINIERENDE REISE. IMMER WIEDER NEU.

Wenn Sie die kraftvolle Verbindung der Hybridtechnologie mit den Allroundtalenten des neuen RAV4 erleben möchten, besuchen Sie [www.toyota.ch](http://www.toyota.ch) oder Ihren nächsten Toyota Partner für eine Probefahrt.

RAV4 Hybrid Sol Premium





ALWAYS A  
**BETTER** WAY

# RAV4. DER SUV NEU DEFINIERT.

[www.toyota.ch](http://www.toyota.ch)

Alle Informationen in dieser Broschüre entsprechen dem Wissensstand zur Zeit der Drucklegung. Details bei technischen Daten und Ausstattung können je nach Land variieren und von den Modellen abweichen, die in Ihrem Land erhältlich sind. Bitte erkundigen Sie sich bei Ihrem lokalen Händler über die Daten- und Ausstattungsdetails in Ihrer Region. • Die Lackfarben können leicht von den gedruckten Fotos in dieser Broschüre abweichen. • Toyota behält sich das Recht vor, Details in technischen Daten und Ausstattung ohne vorherige Ankündigung zu ändern. • Druckfehler vorbehalten. • © 2016 by Toyota Motor Europe NV/SA («TME»). • Diese Publikation darf – auch ausschnittweise – in keiner Art reproduziert werden ohne die vorherige schriftliche Einwilligung von Toyota Motor Europe.